



Z BABIČČINA KAPSÁŘE

**VÝROČNÍ ZPRÁVA**

**2023**

## SPOLEČNOST

Název společnosti: Z babiččina kapsáře o.p.s.  
Právní subjektivita : obecně prospěšná společnost  
Sídlo: Mečov 2, 552 05 Hoříčky  
IČO: 287 95 512  
DIČ: CZ 28795512  
Zakladatelky: Eva Náhlovská  
Dana Jelínková

### **Správní rada**

Předsedkyně: Eva Náhlovská– Mečov (Hoříčky)  
Člen Petr Novotný – Mečov (Hoříčky)  
Členka Magda Michalová (Česká Skalice)

### **Dozorčí rada**

Předsedkyně Taťána Valentová (Hradec Králové)  
Člen Jiří Náhlovský (Mečov)  
Člen Mgr. Petra Chlumská (Slivenec)

### **Statutární orgán**

Kateřina Novotná, ředitelka

## ORGANIZAČNÍ STRUKTURA

Obecně prospěšná společnost Z babiččina kapsáře o.p.s. je založena podle zákona **248/1995 Sb., o obecně prospěšných společnostech**. Je právnickou osobou – neziskovou organizací, sdružující dobrovolníky z řad místních občanů, odborné veřejnosti a sympatizantů, kteří mají společné cíle a jsou ochotni nejen zadarmo pracovat, ale také dle možností každého přispět finančně na chod společnosti či jednotlivé projekty, dle priorit každého z nich. Projekty jsou připravovány realizačními týmy, předány ke schválení správní radou, která stvrzuje, že je projekt v souladu s cíli společnosti. Po zajištění financování jsou dalšími dobrovolníky a zaměstnanci realizovány.

### Realizační tým pracující pro všechny programy společnosti.

**Kateřina Novotná**, Mečov – autorka koncepce společnosti, koordinátorka obecně prospěšných projektů  
- důchodkyně.

**Martin Taller**, Liberec - výtvarný design společnosti  
- Grafik

**Veronika Chlumská, Praha** – poradkyně pro publicitu  
- Absolventka Stockholm University, Sweden, obor - média a komunikace

**Mgr. Tomáš Libánek**, Hradec Králové – poradce pro památkovou péči  
- ředitel Východočeského muzea v Pardubicích

**Mgr. Petra Chlumská**, Praha – odborná poradkyně výchovných projektů  
- pedagožka

## Realizační týmy jednotlivých programů společnosti.

### Kulturní program

**Markéta Tallerová**, herečka – Divadlo F. X. Šaldy Liberec, držitelka ceny Thalie 2009.

**Graziano Sanvito**, dirigent symfonického orchestru - Liberec

**MgA. Petra Cicáková**, herečka , Hradec Králové– Divadlo Drak, Mezinárodní institut figurálního divadla o.p.s.

**Milan Žďárský**, herec, Hradec Králové -- Divadlo Drak, Mezinárodní institut figurálního divadla o.p.s.

**MgA. Jakub Hubert**, herec –Městské divadlo Kladno

**Luciana Krearová ( ANNA K.)** - zpěvačka, držitelka 5 ocenění Anděl

**Tomáš Vartecký** – kytarista, skladatel

### Sociální program

**Kateřina Chlumská**, BA (hons), MA, Absolventka University of Exeter, Velká Británie, obor BA International Relations, absolventka Queen Mary University of London - MA Globalní a komparativní politologie.

### Ekologický program

**Ing. Jan Pavelka**, Končiny – absolvent fakulty Životního prostředí na České zemědělské univerzitě v Praze, obor regionální environmentální správa.

**Ing. Tereza Pavelková**, Končiny – absolventka fakulty Životního prostředí na České zemědělské univerzitě v Praze, obor regionální environmentální správa.

**Ing. Iva Jelínková**, Poděbrady - absolventka VŠCHT obor chemické inženýrství .

## CHARAKTERISTIKA SPOLEČNOSTI

Cílem společnosti je aktivizace obyvatel, sociální pomoc, podpora amatérské umělecké činnosti a zkvalitnění života místních obyvatel. Vlastním produktem je nezisková služba. Strategií je spojit obecně prospěšné projekty v oblasti kultury, sociálních služeb a ekologie s obecně prospěšnými projekty v oblasti zaměstnanosti a sociální integrace a současně využít okolní krásnou a zdravou krajinu k zlepšení zdravotního stavu zaměstnanců a propagaci regionu.

## ČINNOST SPOLEČNOSTI V ROCE 2023

Bližší informace a zdokumentování akcí najdete na našich webových stránkách <http://www.kapsar.eu/>

### Aktivizační program

Aktivizační program vychází ze základních principů spokojeného života v malé obci „Kudy, kudy, kudy cestička“, vytýčených výroční zprávou 2010. Propojuje všechny programy a zapojuje místní obyvatele a zaměstnance do přípravy a realizace jednotlivých projektů.

### ***KUDY, KUDY, KUDY CESTIČKA?***

*- aneb „ Základní principy spokojeného života v malé obci.“*

*1) Nelze spokojeně žít v malé obci se špatnou dopravní obslužností, kde chybí jakákoli občanská vybavenost, bez vzájemné odpovědnosti a sousedské pomoci. Když se lidé neznají, nemohou si vzájemně pomáhat.*

- *Je třeba vytvořit podmínky pro vzájemné setkávání.*



2) *V malé obci není potřeba organizace, která se cele věnuje jedné problematice. Je potřeba široký záběr, který umožňuje řešení různých situací. Není potřeba výrobní podnik, velký hospic ani kulturní středisko, ale něco to chce!*

➤ *Ničeho není potřeba moc. Od všeho stačí málo.*

3) *Špatná dopravní obslužnost ztěžuje možnost pracovního uplatnění místních občanů.*

➤ *Je třeba vytvořit pracovní místa zde.*

➤ *Zakázky zadávat místním řemeslníkům.*

4) *Společné aktivity upevňují pocit sounáležitosti a vzájemné odpovědnosti.*

➤ *Je třeba zajistit dostatečně poutavý program společných aktivit a podporovat spolupráci s atraktivními hosty a spolupracovníky.*

*Zde uplatňujeme tato pravidla:*

✓ *Živelná kultura přitahuje profesionální umělce o mnoho více, než profesionálně organizovaná.*

✓ *Unavený a vystresovaný podnikatel, umělec či intelektuál jede radši do aktivně žijící malé obce s krásnou krajinou než do pětihvězdičkového hotelu.*

✓ *Vlastní aktivita strhává odborníky k dobrovolné spolupráci.*

5) *Aktivity směřovat k propagaci místa.*

➤ *Nejvíce si lidé pamatují zážitek. Každý projekt by měl být originální a poutavý.*

➤ *Nejlepším propagačním nástrojem je vyprávění zúčastněných všem známým.*

Při organizaci kulturních, výchovných a společenských akcí v roce 2023 byli zapojeni místní občané, zaměstnanci, odborníci, profesionální umělci, ženy, muži, děti, dospělí i senioři. Činnost byla podpořena obcemi Hoříčky částkou 20 000,- Kč, Litoboř částkou 30 000,- Kč a Slatina nad Úpou částkou 5 000,- Kč.

Děkujeme.

## Dlouhodobé projekty

**„Les není smeták“** - Ekologický program s podporou obcí Hoříčky a Slatina nad Úpou.



**„To, co město nemá“** – sociální program



Podářilo se nám udržet tři pracovní místa a vytvořit čtvrté pro zdravotně hendikepované zaměstnance.

Mzdy zdravotně hendikepovaných zaměstnanců v celkové výšce 778 150,- Kč byly dotovány, dle §78 zák. 435/2004 Sb., o zaměstnanosti, částkou 623 200,- Kč a částkou 154 950,- Kč byly hrazeny z vlastních zdrojů.

Zaměstnance se podařilo zapojit do všech programů společnosti včetně volnočasových aktivit.

**„Ted' pomáhám já“** – sociální program

Monitoring, sociální poradenství a služby pro veřejnost. Program podporující spolupráci místních občanů - dobrovolníků a zaměstnanců.

**Rozvíjení počítačové gramotnosti seniorů:** internetové bankovníctví, používání ID, bankovní identity apod.

**Boj s formuláři:** Žádosti o příspěvky – na bydlení, na péči, mobilitu apod. Zápisy na katastr, soud apod. Komunikace s úřady.



**Putovní výstava „ Malované opony“**

- kulturní program

**KURNÍK** - místo setkávání

**Kulturně Relaxační Nízkorozpočtový Klub**

Provozní doba klubovny:

Úterý 15<sup>00</sup> - 20<sup>00</sup>

Středa 15<sup>00</sup> - 20<sup>00</sup>

Pátek 15<sup>00</sup> - 21<sup>00</sup>

Sobota 10<sup>00</sup> - 21<sup>00</sup>

Neděle 10<sup>00</sup> - 20<sup>00</sup>



**Hudebka** – rozvoj hudebních dovedností, zpěv, hra na hudební nástroje

Úterý 16<sup>00</sup>- 19<sup>00</sup>

**Trosky** – kytara, ukulele, basa, zpěv + posila: klávesy, zpěv

Zkoušky dle časových možností členů. Produkce: Mečov, Kolín, Náchod, Šumperk, Česká Skalice, Janské Lázně + hry na soukromých akcích

**KLIKA** – country skupina Produkce: Litoboř, Bražec, Pardubice, Josefov, Nové Město, Mečov, Starkoč

**Mečovské sousedské divadlo** – spolupráce s DS NA TAHU



**Orchestr „Naprázdnějch“-**

smyčkový orchestr s posilou dechových nástrojů, sboru a sólistů.

Zkoušky dle možností členů.

Produkce: Adventní koncert – Boušín, Vánoční zpívání – Mečov.

**Středisko Kolín**

**Studio** – klávesy, zpěv. Produkce: Městský ples Kolín,

Ze zdravotních důvodů od dubna 2023 neaktivní.



## Středisko Liberec



Založen 25. 9. 2023. Skládá se z amatérských hudebníků, kteří zkoušejí každou středu ve zkušebně Divadla F.X. Šaldy v Liberci. Pod vedením italského dirigenta Graziana Sanvita nacvičují první kousky budoucího repertoáru.

Antonín Dvořák - Česká suita  
Ignaz Moscheles - Symfonie n. 1, 1. věta  
Bedřich Smetana - Polka a Furiant  
Leoš Janáček - Lašské tance  
Petr Matoušek - Oxford suite

Možná se ptáte, proč zakládáme symfoňák v Liberci a proč si ho nezaložíme v Mečově. Máme k tomu několik pádných důvodů.

1. Liberec má 158 988 obyvatel s průměrným věkem 39,6 let. Mečov má 16 obyvatel s průměrným věkem 71,2 let. Z toho čtyřiceti členný soubor prostě nepostavíte. Už založení našeho skvělého smyčcového orchestru "Naprázdnejch" je nadstandardní výkon.
2. V Liberci žije členka naší kulturní rady Markéta Tallerová, která si provozní vedení tohoto hudebního kolosu vzala dobrovolně za své.
3. Přivést k životu symfoňák je snem každého muzikanta.



## **Akce v roce 2023**

Podrobný program je uveřejněn na stránkách společnosti  
[www.kapsar.eu](http://www.kapsar.eu) .

# TROSKY

**hrají**

**v KuRNÍKu**

**v sobotu 4. 2. 2023**



**písně časem prověřené**

# MASOPUSTNÍ VESELÍ



18. 2. 2023  
od 16<sup>00</sup> hod.



Maškary budeme očekávat a vítat

v KuRNÍku.



# Nejsou čarodejnice jako čarodejnice!!!



*Ty nejveselejší žijou na Končinách.*

*Vatru zapálíme večer*

*30. 4. u Dvořáčků*

**Však se přijďte podívat!!!**



**Kdy?** v pátek 2. 6. 2023

**Od kolika?** od 16<sup>00</sup> hod.

**Kde?** v KuRNÍKu v Mečově

# TLUPA TLAP

*přijede*



*do Mečova ke KuRNÍKu*

*17. 6. 2023 v 18,00 hod.*

# CELKOVÁ ÚKLIDOVÁ GARDA

**CELKOVÁ-ÚKLIDOVÁ-GARDA**

**KURNÍK**



**přijde  
hned po  
TLUPĚ**

**17. 6. 2023**

**BIGBÍT Z Č. KOSTELCE**



# Electronic Hearts



**v sobotu 24. 6. 2023 od 18,00 hod.**

**u KuRNÍKu v Mečově**



[electronichearts.cz](https://electronichearts.cz)



[@electronichearts](https://www.instagram.com/electronichearts)

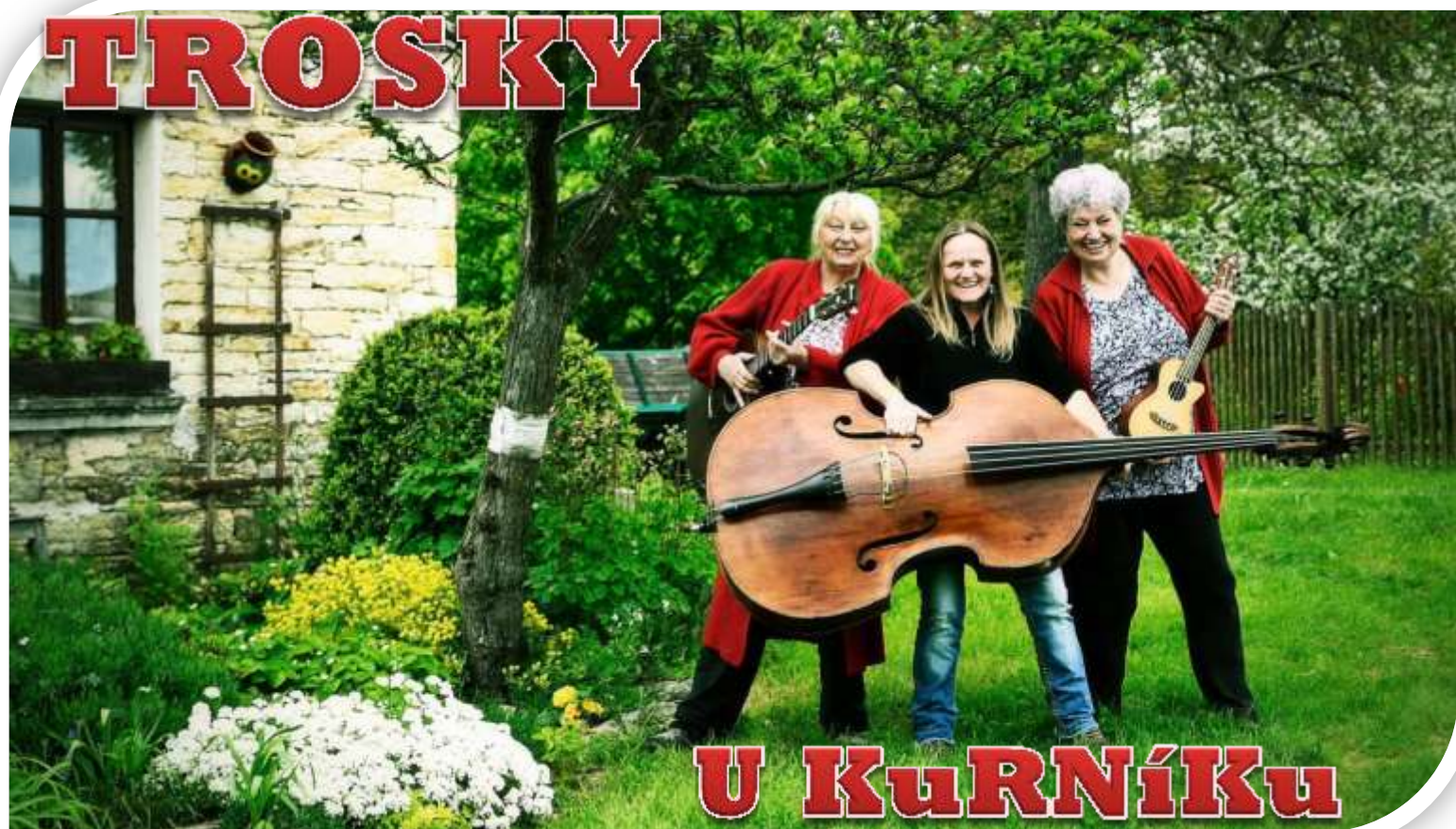
# HURÁ

## PRÁZDNINY

Jen tak pro radost

Vám budou hrát

### TROSKY



### U KuRNÍKu

v sobotu 1. 7. 2023

od 16<sup>00</sup> hod.

# DŘEVO A JÁ

Výstava dřevořezeb na louce

u KuRNÍKu pardon

## JÁ A DŘEVO

Romana Krestýnová

**Od:**

**1. 7.**

**2023**

**Do:**

**?**

**uvidíme**



# The Brownies

**5. července 2023**  
**od 19,00 hod.**  
**v Mečově u Kurníku**



**Jak to stihnou, tak tu budou.**

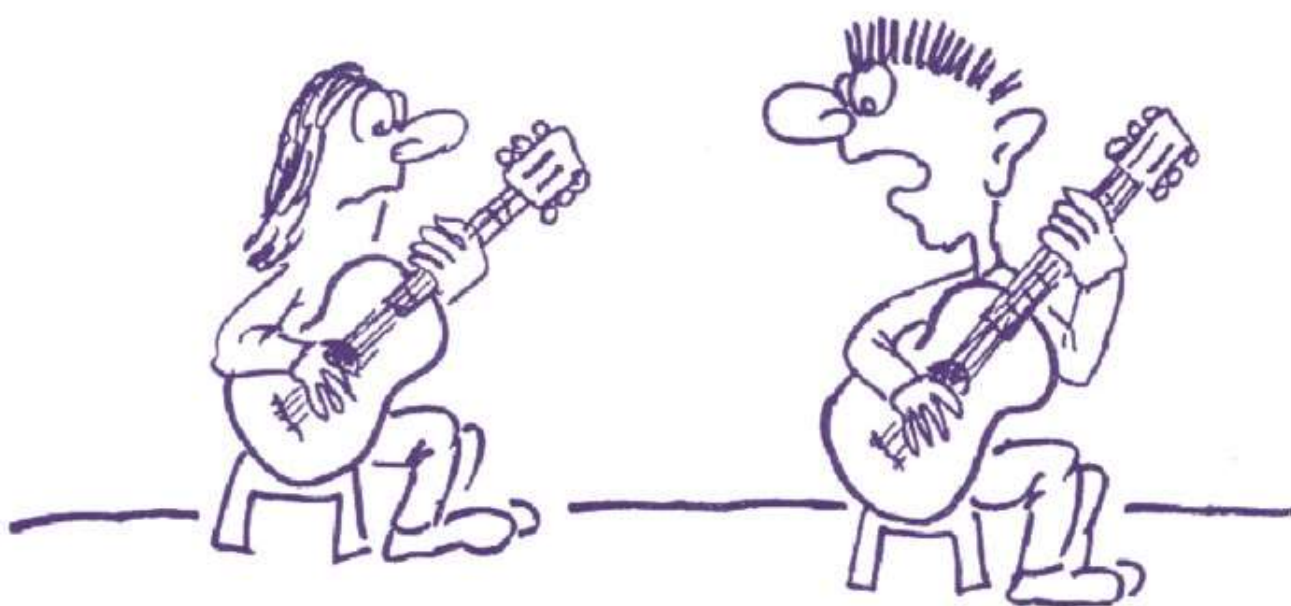
# Zatím bez ...

## zahrají u KuRNÍKu

v sobotu 8. 7. 2023 od 19<sup>00</sup> hod.

Olda

Radek



JÓ, TO JE MOŽNÝ, ŽE JE NEJKRÁSNEJŠÍ AKORD  
AMAJ - ALE ZASE HO NEMŮŽEŠ HRÁT ÚPLNĚ VŠUDE!

# Pavel Kasák

& spol.



**u KuRNíKu v Mečově**

**v sobotu 15. 7. 2023 od 18<sup>00</sup> hod.**

# MASAKR

## MOTOROVOU

## PILOU

## OU

19. 7. – 23. 7. 2023

SETKÁNÍ DŘEVOŘEZBÁŘŮ

s bohatým doprovodným

programem.



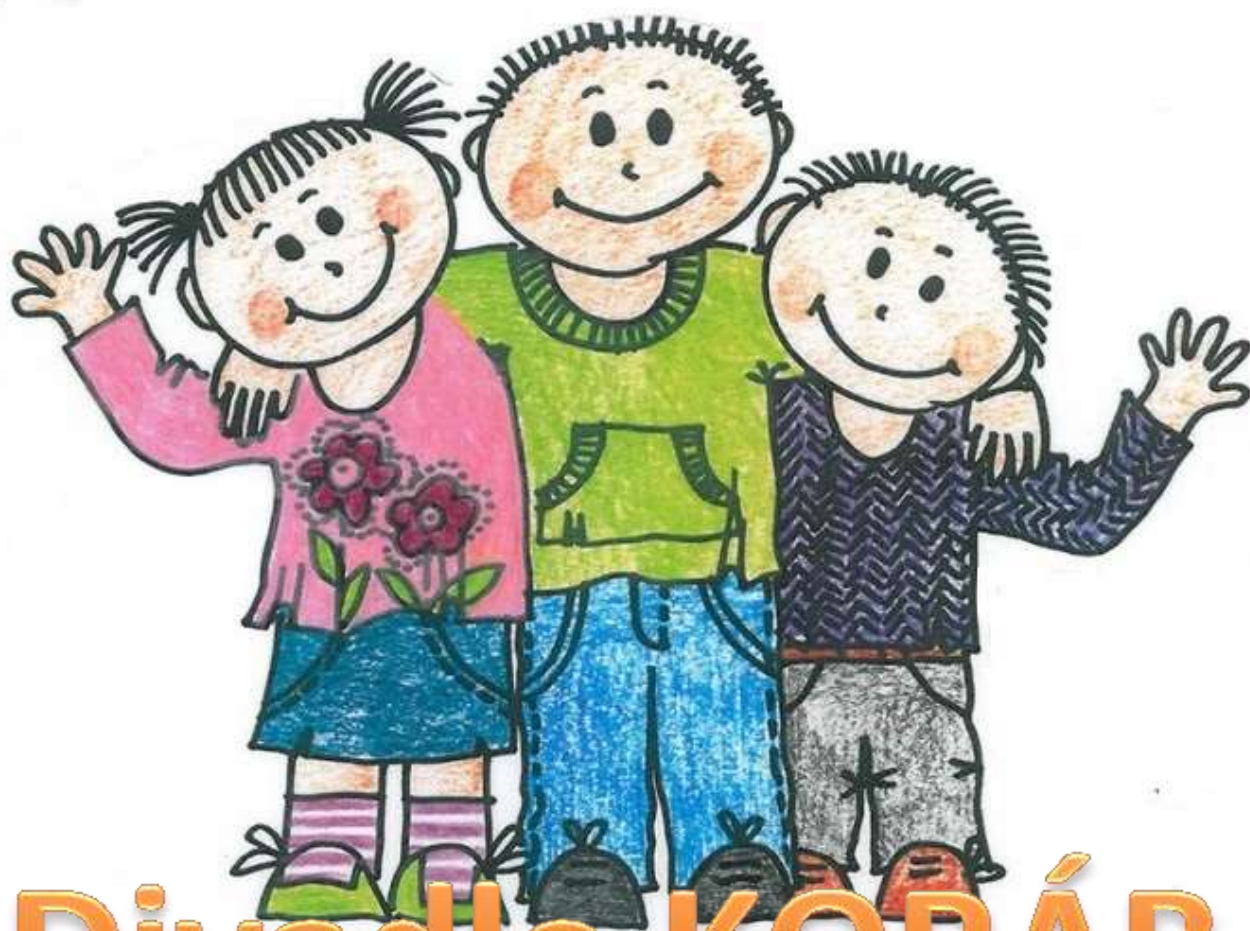
V Mečově u KuRNÍKu

Zahradní  
slavnost

21. 7. 2023

od 17<sup>00</sup> hod.

o dobrou náladu se postará



Divadlo KORÁB



# Mike Hurryup a jeho Hisboys



Kalandra, Dylan, Křesťan, Suchý, Šlitr, Ježek a trocha toho jazzu.

**Jó, to všechno je Masakr!**

**21. 7. 2023 od 19<sup>30</sup> v Litoboři v lomu**

COUNTRY ★ MUSIC  
**HOLÁTKA**  
ŠUMPERK

**22. 7. 2023 v 20<sup>00</sup> hod.**  
**v lomu v Litoboři**

**Jó, to všechno**

**patří k Masakru.**





# KASTELÁNI

TRUTNOV

zahrají

**u KuRNÍKu  
v Mečově**

**v sobotu 29. 7. 2023 od 18<sup>00</sup> hod.**

# COUNTRY MUSIC

TRIO Z HOR

a přátelé

## COUNTRY VEČER

MEČOV

sobota

5. 8. 2023

u KuRNÍKu

od 18 h.



V sobotu 12. 8. 2023 od 18<sup>00</sup> hraje



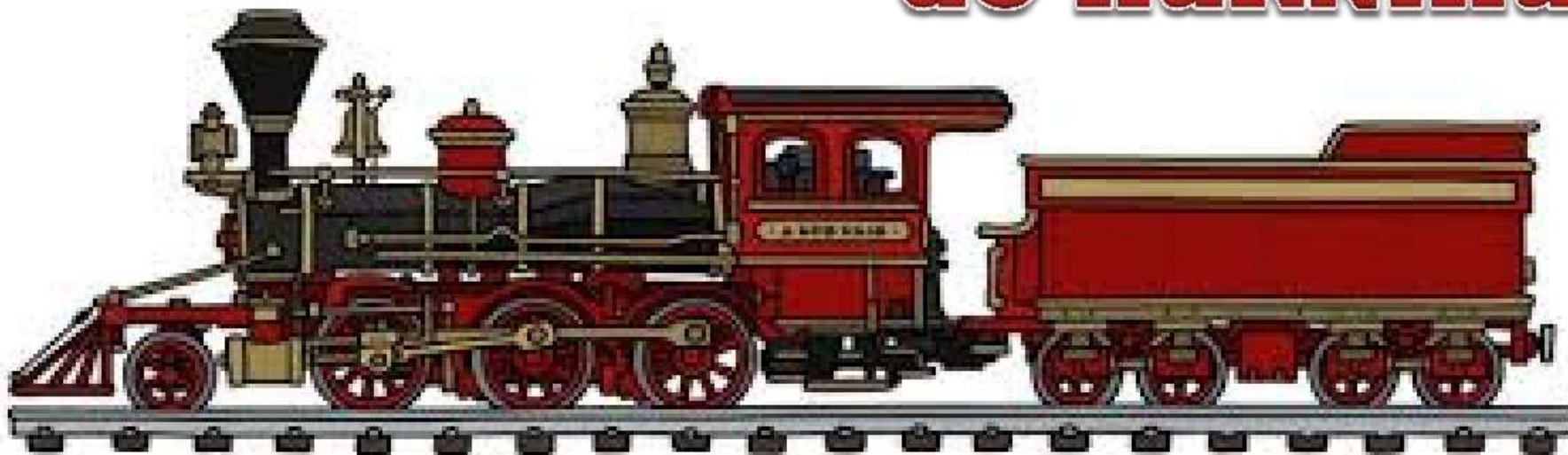
**KLIKA**

V Mečově u KuRNíKu

# TENDR

veze **COUNTRY**

do **KuRNÍKu**



**V sobotu 26. 8. 2023 od 18<sup>00</sup> hod.**

# COME BACK



ve čtvrtek 31. 8. 2023 od 18,00 hod.

u KuRNÍKu v Mečově

# \*CARAMBA\*



**u KuRNÍKu v Mečově**  
**v pátek 1. 9. 2023**  
**od 18<sup>00</sup> hod.**







# NEIGHBOURS

V pátek 8.9. v 18.30  
2023

zahraje

sousedský coverband

## NEIGHBOURS

### V KURNÍKU



# ADVENTNÍ KONCERT

**v kostele Navštívení Panny Marie na Boušíně**

**v neděli 17. 12. 2023**

**od 16<sup>00</sup> hod.**

**Na vesnici se vždycky muzicírovalo. Pan učitel přibral nadané žáky. Pozval příbuzné, pár přátel a hráli. Někdo hrál líp a někdo hůř, ale hráli. My bychom se k této tradici rádi vrátili.**

**Váš orchestr**

**„Naprázdnejch“**



# Vánoční



# zpívání



**26. 12. v 17<sup>00</sup> hod.**

**u KuRNÍKu v Mečově**



## Doplňková hospodářská činnost

Naše hospodářská činnost není zas tak moc hospodářská. Z legislativních důvodů to jsou ale činnosti, na které musíme mít zvláštní živnostenské listy, či koncese. Kozy s láskou chováme hlavně k terapeutickým účelům. Účetnictví většinou děláme s minimálním ziskem hlavně pro další neziskovky. Živnostenský list na pohostinství musíme mít, abychom mohli mít koncesi na prodej alkoholu. Společenské akce bez vína, panáčka a piva, by byly dost smutné. Klasické výdělečné pohostinství v obci se 16 obyvateli se asi očekávat nedá.

## **HOSPODAŘENÍ SPOLEČNOSTI**

Roční uzávěrka je nedílnou součástí této zprávy. Jsou zde tedy uvedeny věci, které tam nenajdete, nebo se špatně hledají. Nikoho asi nepřekvapí, že většina problémů je naprosto stejná jako v letech minulých. Bohužel řešení neleží na našich bedrech, ale na zákonodárcích. Tento odstaveček tedy zřejmě budeme ještě několik let pouze opisovat.

- **Náklady:**

Náklady na běžný provoz a kulturní akce zvládáme hradit z vlastních zdrojů bez větších obtíží. Cestovné za celé účetní období nebylo dobrovolníky nárokováno a propláceno. Vedení společnosti je zajištěno pouze dobrovolníky.

Náklady na zákonné administrativní povinnosti (výkazy, žádosti, hlášení, zprávy apod.) jsou nad naše síly. Barva do tiskárny, kancelářské potřeby, poštovné, cestovné na úřady, nutná administrativní práce apod. To všechno jsou výdaje nařízené zákonem, leč žádnou dotací nepodporovány. Děkujeme tímto všem dobrovolníkům a věcným i finančním dárcům za pomoc při překonávání tohoto úskalí.

- **Největší problém:**

Dotace na mzdy zdravotně hendikepovaných zaměstnanců jsou vypláceny čtvrtletně zpátky. Zní to jednoduše, ale pro Vaši představu uvedu příklad. Dne 1. 6. v letošním roce již byly vyplaceny mzdy za leden, únor, březen, duben. Do tohoto dne k nám ale ještě nedorazila dotace ani na lednové mzdy. Potřebujeme tedy stálou finanční rezervu min. 290 000,- Kč.

**To je na nás opravdu docela dost.**

- **Největší úspěch:**

Přežili jsme. Nebýt však sponzorů a výrazné půjčky ze soukromých zdrojů, přežili bychom jen stěží.

Děkujeme.



## **Bábovka úspěšnosti**



Dle osnovy pro výroční zprávy je právě tady místo pro vyjádření úspěšnosti v grafech zvaných koláče. My, co se týká pečiva, zůstáváme i nadále věrni tradicím. Zdá se, že naše bábovka úspěšnosti přežila i rok 2023. Přežili jsme tedy i my.

## **ZÁVĚR**

Ať se děje co se děje, i nadále se budeme snažit, aby se nám žilo lépe a radostněji. Budeme se také snažit páchat dobro v rozsahu místním, regionálním i celostátním.

**Děkujeme všem, kteří nám pomáhají.**

V Mečově dne 26. 2. 2024

Kateřina Novotná

# VÝKAZ ZISKU A ZTRÁTY

## ve zkráceném rozsahu

ke dni **31.12.2023**  
(v celých tisících Kč)

I
28795512

Název a sídlo účetní jednotky

Zbabiřina kapsářka o.p.s.  
Měnová 2  
Hodkovice  
55205  
Česká republika

		číslo řádku	Stav k rozvahovému dni		
			Hlavníinnost	Hospodářskáinnost	Celkem
I.	Spotřebované nákupy a nakupované služby	2	304,27	0,00	304,27
III.	Osobní náklady	13	781,66	0,00	781,66
	Náklady celkem	39	1 085,93	0,00	1 085,93
I.	Provozní dotace	41	623,20	0,00	623,20
II.	Přijaté příspěvky	43	211,50	0,00	211,50
III.	Tržby za vlastní výkony a zboží	47	253,82	0,00	253,82
	Výnosy celkem	61	1 088,52	0,00	1 088,52
C.	Výsledek hospodaření před zdaněním	62	2,59	0,00	2,59
D.	Výsledek hospodaření po zdanění	63	2,59	0,00	2,59

Sestaveno dne: 21.02.2024	Razítko:	Podpis odpovědné osoby:
Odesláno dne:		.....
E-mail: <a href="mailto:zbabiccinakapsare@seznam.cz">zbabiccinakapsare@seznam.cz</a>		Odpovídá za údaje: Kateřina Novotná Telefon: 604115724

# ROZVAHA

## ve zkráceném rozsahu

ke dni **31.12.2023**  
(v celých tisících Kč)

I
28795512

Název a sídlo účetní jednotky

Zbabiřina kapsář o.p.s.  
Měnová 2  
Hodkovice  
55205  
Česká republika

AKTIVA		íslo řádku	Stav k prvnímu dni účetního období	Stav k poslednímu dni účetního období
<b>B.</b>	Krátkodobý majetek celkem	<b>41</b>	<b>280,89</b>	<b>374,44</b>
<b>I.</b>	Zásoby celkem	42	4,95	4,95
<b>II.</b>	Pohledávky celkem	52	140,80	182,40
<b>III.</b>	Krátkodobý finanční majetek celkem	72	135,14	187,09
	AKTIVA CELKEM	<b>85</b>	<b>280,89</b>	<b>374,44</b>

PASIVA		íslo řádku	Stav k prvnímu dni účetního období	Stav k poslednímu dni účetního období
<b>A.</b>	Vlastní zdroje celkem	<b>1</b>	<b>1,00</b>	<b>3,59</b>
<b>I.</b>	Jmenný celkem	2	1,00	1,00
<b>II.</b>	Výsledek hospodaření celkem	6	0,00	2,59
<b>B.</b>	Cizí zdroje celkem	<b>10</b>	<b>279,89</b>	<b>370,85</b>
<b>I.</b>	Rezervy celkem	11	2,11	2,11
<b>II.</b>	Dlouhodobé závazky celkem	13	0,00	290,00
<b>III.</b>	Krátkodobé závazky celkem	21	277,78	78,74
	PASIVA CELKEM	<b>49</b>	<b>280,89</b>	<b>374,44</b>

Sestaveno dne: 21.02.2024	Razítko:	Podpis odpovědné osoby:
Odesláno dne:		.....
E-mail: <a href="mailto:zbabiccinakapsare@seznam.cz">zbabiccinakapsare@seznam.cz</a>		Odpovídá za údaje: Kateřina Novotná Telefon: 604115724

### Poznámka:

Stavy jednotlivých účtů uvedených v aktivech rozvahy se zjišťují jako rozdíly obrát stran Má dáti a Dal. Podle výsledku tohoto výpočtu vstupují do aktiv s kladným nebo záporným znaménkem. Stavy jednotlivých účtů uvedených v pasivech rozvahy se zjišťují jako rozdíly obrát stran Dal a Má dáti. Podle výsledku tohoto výpočtu vstupují z statků do pasiv s kladným nebo záporným znaménkem. Výjimku představují účty 336, 341, 342, 343, 345 a 373, které jsou v ROZVAZE uvedeny v aktivech i pasivech, při němž rozdíl stran vstupuje:

- do aktiv kladně - jestliže se považuje stav obrátu strany Má dáti nad stavem obrátu strany Dal,
- do pasiv kladně - jestliže se považuje stav obrátu strany Dal nad stavem obrátu strany Má dáti.

## Příloha v účetní závěrce k 31.12.2023

### A. Obecné údaje

\* Předkládaná účetní závěrka společnosti byla zpracována na základě zákona č. 563/1991 Sb., o účetnictví, ve znění pozdějších předpisů a na základě Vyhlášky č. 500/2002 Sb., ve znění pozdějších předpisů, kterým se stanoví obsah účetní závěrky pro podnikatele. Údaje přílohy vycházejí z účetních písemností účetní jednotky (účetní doklady, účetní knihy a ostatní účetní písemnosti) a z dalších podkladů, které má účetní jednotka k dispozici.

Běžné účetní období od **01.01.2023** do **31.12.2023**  
Minulé účetní období od **01.01.2022** do **31.12.2022**

#### 1. Popis účetní jednotky

Obchodní firma: **Z babiččina kapsáře o.p.s.**  
Sídlo: **Mečov 2. 552 05 Hoříčky**  
Právní forma: **obecně prospěšná společnost**  
IČ: **28795512**  
DIČ: **CZ28795512**

Zapsána v obchodním  
rejstříku, který je veden: **u Krajského soudu Hradec Králové**  
Oddíl: **O**  
Vložka: **216**

Rozhodující předmět  
činnosti: **činnosti pro společnost jako celek**  
Datum vzniku společnosti: **16.06.2010**

### B. Používané účetní metody, obecné účetní zásady a způsoby oceňování

#### B.1. Způsoby ocenění a odepisování majetku

##### B.1.1. Zásoby

Účtování zásob je prováděno:

\* tyto účetní případy se v běžném účetním období u účetní jednotky nevyskytly

Výdej ze skladu je účtován:

\* tyto účetní případy se v běžném účetním období u účetní jednotky nevyskytly

Oceňování zásob vytvořených ve vlastní režii je prováděno:

\* ve skutečných výrobních nákladech zahrnujících přímé náklady a výrobní režii

\* tyto účetní případy se v běžném účetním období u účetní jednotky nevyskytly

Oceňování nakupovaných zásob je prováděno:

\* ve skutečných pořizovacích cenách zahrnujících cenu pořízení a vedlejší pořizovací náklady (dopravné, clo, pojistné aj.)

\* tyto účetní případy se v běžném účetním období u účetní jednotky nevyskytly

##### B.1.2. Dlouhodobý majetek

Ocenění dlouhodobého hmotného i nehmotného majetku vytvořeného vlastní činností:

##### B.1.3. Cenné papíry a podíly

Ocenění cenných papírů a podílů

Ve sledovaném účetním období účetní jednotka oceňovala cenné papíry a majetkové účasti:

\* cenami pořízení

##### B.1.4. Zvířata

Ocenění příchovků a přírůstků zvířat

Ve sledovaném účetním období účetní jednotka oceňovala příchovky zvířat:

\* tyto účetní případy se v běžném účetním období u účetní jednotky nevyskytly

Ve sledovaném účetním období účetní jednotka oceňovala přírůstky zvířat:

\* tyto účetní případy se v běžném účetním období u účetní jednotky nevyskytly



# Výsledovka za období

Z babi ina kapsá e o.p.s.

I : 28795512

ú etní rok 2023

## Nastavení výb ru ( = filtrovat dle..., = negace):

- Dle data ú etního p ípadu: od do  Jen pro st ediska:  
 Dle data pln ní DPH: od do  Jen pro zakázky:  
 Výsledovka v tisících  Jen pro innosti:  
 Procházet i analytickou ást ú tu  
 Tisknout sou ty analytické ásti  
 Netisknout ú ty bez obrat

Ú et	Název ú tu	Po áte ní stav	Obrat	Koncový stav
<b>Náklady</b>				
501	Spot eba materiálů	0,00	24 383,50	24 383,50
504	Prodané zboží	0,00	179 327,00	179 327,00
<b>50x</b>		<b>0,00</b>	<b>203 710,50</b>	<b>203 710,50</b>
518	Ostatní služby	0,00	100 561,60	100 561,60
<b>51x</b>		<b>0,00</b>	<b>100 561,60</b>	<b>100 561,60</b>
521	Mzdové náklady	0,00	626 847,00	626 847,00
524	Zákonné sociální pojišt ní	0,00	151 303,00	151 303,00
527	Zákonné sociální náklady	0,00	3 512,00	3 512,00
<b>52x</b>		<b>0,00</b>	<b>781 662,00</b>	<b>781 662,00</b>
<b>5xx</b>		<b>0,00</b>	<b>1 085 934,10</b>	<b>1 085 934,10</b>
<b>xxx</b>		<b>0,00</b>	<b>1 085 934,10</b>	<b>1 085 934,10</b>
<b>Výnosy</b>				
602	Tržby z prodeje služeb	0,00	53 824,00	53 824,00
604	Tržby za prodané zboží	0,00	200 000,00	200 000,00
<b>60x</b>		<b>0,00</b>	<b>253 824,00</b>	<b>253 824,00</b>
682	P íjaté p ísp vky (dary)	0,00	211 500,00	211 500,00
<b>68x</b>		<b>0,00</b>	<b>211 500,00</b>	<b>211 500,00</b>
691	Provozní dotace	0,00	623 200,00	623 200,00
<b>69x</b>		<b>0,00</b>	<b>623 200,00</b>	<b>623 200,00</b>
<b>6xx</b>		<b>0,00</b>	<b>1 088 524,00</b>	<b>1 088 524,00</b>
<b>xxx</b>		<b>0,00</b>	<b>1 088 524,00</b>	<b>1 088 524,00</b>
<b>Hospodá ský výsledek:</b>		<b>0,00</b>	<b>2 589,90</b>	<b>2 589,90</b>

# Rozvaha za období

Z babi ina kapsá e o.p.s.

I : 28795512

ú etní rok 2023

## Nastavení výb ru ( = filtrovat dle..., = negace):

- Dle data ú etního p ípadu: od do  
 Dle data pln ní DPH: od do  
 Rozvaha v tisících  
 Procházet i analytickou ást ú tu  
 Tisknout sou ty analytické ásti  
 Jen pro st ediska: od do  
 Jen pro zakázky: od do  
 Jen pro innosti: od do  
 Netisknout ú ty bez obrat  
 Tisknout pouze po áte ní stavy ú t

Ú et	Název ú tu	Po áte ní stav	Obrat	Koncový stav
<b>Aktiva</b>				
124	Mladá a ostatní zví ata a jejich skupiny	4 950,00	0,00	4 950,00
<b>12x</b>		<b>4 950,00</b>	<b>0,00</b>	<b>4 950,00</b>
<b>1xx</b>		<b>4 950,00</b>	<b>0,00</b>	<b>4 950,00</b>
211	Pen žní prost edky v pokladn	25 677,00	-11 009,00	14 668,00
<b>21x</b>		<b>25 677,00</b>	<b>-11 009,00</b>	<b>14 668,00</b>
221	Pen žní prost edky na ú tech	109 463,39	62 958,90	172 422,29
<b>22x</b>		<b>109 463,39</b>	<b>62 958,90</b>	<b>172 422,29</b>
261	Peníze na cest	0,00	0,00	0,00
<b>26x</b>		<b>0,00</b>	<b>0,00</b>	<b>0,00</b>
<b>2xx</b>		<b>135 140,39</b>	<b>51 949,90</b>	<b>187 090,29</b>
311	Odb ratelé	4 000,00	-4 000,00	0,00
<b>31x</b>		<b>4 000,00</b>	<b>-4 000,00</b>	<b>0,00</b>
378	Jiné pohledávky	0,00	0,00	0,00
<b>37x</b>		<b>0,00</b>	<b>0,00</b>	<b>0,00</b>
<b>3xx</b>		<b>4 000,00</b>	<b>-4 000,00</b>	<b>0,00</b>
<b>xxx</b>		<b>144 090,39</b>	<b>47 949,90</b>	<b>192 040,29</b>
<b>Sou et aktiv od za átku roku</b>				<b>192 040,29</b>

## Pasiva

321	Dodavatelé	0,00	1 596,00	1 596,00
325	Ostatní závazky	220 000,00	-220 000,00	0,00
<b>32x</b>		<b>220 000,00</b>	<b>-218 404,00</b>	<b>1 596,00</b>
331	Zam stnanci	0,00	0,00	0,00
336	Zú tování s institucemi sociálního zabezpe ení a ve ejného zdravotního pojišt n	16 387,00	3 187,00	19 574,00
<b>33x</b>		<b>16 387,00</b>	<b>3 187,00</b>	<b>19 574,00</b>
346	Nároky na dotace a ostatní zú tování se státním rozpo tem	-136 800,00	-45 600,00	-182 400,00
<b>34x</b>		<b>-136 800,00</b>	<b>-45 600,00</b>	<b>-182 400,00</b>
379	Jiné závazky	41 397,00	16 177,00	57 574,00
<b>37x</b>		<b>41 397,00</b>	<b>16 177,00</b>	<b>57 574,00</b>
<b>3xx</b>		<b>140 984,00</b>	<b>-244 640,00</b>	<b>-103 656,00</b>
901	Vlastní jm ní	1 000,00	0,00	1 000,00
<b>90x</b>		<b>1 000,00</b>	<b>0,00</b>	<b>1 000,00</b>
930	Výsledek hospoda ení	0,00	0,00	0,00
<b>93x</b>		<b>0,00</b>	<b>0,00</b>	<b>0,00</b>
941	Rezervy	2 106,39	0,00	2 106,39
<b>94x</b>		<b>2 106,39</b>	<b>0,00</b>	<b>2 106,39</b>

# Rozvaha za období

Zabíjína kapsá e o.p.s.

I : 28795512

účetní rok 2023

Účet	Název účtu	Poáteční stav	Obrát	Koncový stav
959	Ostatní dlouhodobé závazky	0,00	290 000,00	290 000,00
<b>95x</b>		<b>0,00</b>	<b>290 000,00</b>	<b>290 000,00</b>
<b>9xx</b>		<b>3 106,39</b>	<b>290 000,00</b>	<b>293 106,39</b>
<b>xxx</b>		<b>144 090,39</b>	<b>45 360,00</b>	<b>189 450,39</b>
<b>Součet pasiv od začátku roku</b>				<b>189 450,39</b>
<b>Hospodářský výsledek od začátku roku</b>				<b>2 589,90</b>

# Výsledovka za období

Zabavina kapsá e o.p.s.

I : 28795512

ú etní rok 2023

## Nastavení výb ru ( = filtrovat dle..., = negace):

- |   |    |  |      |
|---|----|--|------|
| <input type="checkbox"/> Dle data ú etního p ípadu: od        | do | <input checked="" type="checkbox"/> Jen pro st ediska: | SOL; |
| <input type="checkbox"/> Dle data pln ní DPH: od              | do | <input type="checkbox"/> Jen pro zakázky:              |      |
| <input type="checkbox"/> Výsledovka v tisících                |    | <input type="checkbox"/> Jen pro innosti:              |      |
| <input type="checkbox"/> Procházet i analytickou ást ú tu     |    |  |      |
| <input type="checkbox"/> Tisknout sou ty analytické ásti      |    |  |      |
| <input checked="" type="checkbox"/> Netisknout ú ty bez obrat |    |  |      |

Ú et	Název ú tu	Po áte ní stav	Obrat	Koncový stav
<b>Náklady</b>				
501	Spot eba materiálů	0,00	663,00	663,00
<b>50x</b>		<b>0,00</b>	<b>663,00</b>	<b>663,00</b>
518	Ostatní služby	0,00	23 670,00	23 670,00
<b>51x</b>		<b>0,00</b>	<b>23 670,00</b>	<b>23 670,00</b>
<b>5xx</b>		<b>0,00</b>	<b>24 333,00</b>	<b>24 333,00</b>
<b>xxx</b>		<b>0,00</b>	<b>24 333,00</b>	<b>24 333,00</b>
<b>Výnosy</b>				
682	P íjaté p ísp vky (dary)	0,00	59 500,00	59 500,00
<b>68x</b>		<b>0,00</b>	<b>59 500,00</b>	<b>59 500,00</b>
<b>6xx</b>		<b>0,00</b>	<b>59 500,00</b>	<b>59 500,00</b>
<b>xxx</b>		<b>0,00</b>	<b>59 500,00</b>	<b>59 500,00</b>
<b>Hospodá ský výsledek:</b>		<b>0,00</b>	<b>35 167,00</b>	<b>35 167,00</b>

# Rozvaha za období

Zabíjína kapsá e o.p.s.

I : 28795512

ú etní rok 2023

## Nastavení výb ru ( = filtrovat dle..., = negace):

- |   |    |   |        |
|---|----|---|--------|
| <input type="checkbox"/> Dle data ú etního p ípadu: od    | do | <input checked="" type="checkbox"/> Jen pro st ediska: od SOL | do SOL |
| <input type="checkbox"/> Dle data pln ní DPH: od          | do | <input type="checkbox"/> Jen pro zakázky: od                  | do     |
| <input type="checkbox"/> Rozvaha v tisících               |    | <input type="checkbox"/> Jen pro innosti: od                  | do     |
| <input type="checkbox"/> Procházet i analytickou ást ú tu |    | <input checked="" type="checkbox"/> Netisknout ú ty bez obrat |        |
| <input type="checkbox"/> Tisknout sou ty analytické ásti  |    | <input type="checkbox"/> Tisknout pouze po áte ní stavy ú t   |        |

Ú et	Název ú tu	Po áte ní stav	Obrat	Koncový stav
<b>Aktiva</b>				
221	Pen žní prost edky na ú tech	0,00	36 763,00	36 763,00
22x		0,00	36 763,00	36 763,00
2xx		0,00	36 763,00	36 763,00
xxx		0,00	36 763,00	36 763,00
<b>Sou et aktiv od za átku roku</b>				<b>36 763,00</b>
<b>Pasiva</b>				
321	Dodavatelé	0,00	1 596,00	1 596,00
32x		0,00	1 596,00	1 596,00
3xx		0,00	1 596,00	1 596,00
xxx		0,00	1 596,00	1 596,00
<b>Sou et pasiv od za átku roku</b>				<b>1 596,00</b>
<b>Hospodá ský výsledek od za átku roku</b>				<b>35 167,00</b>